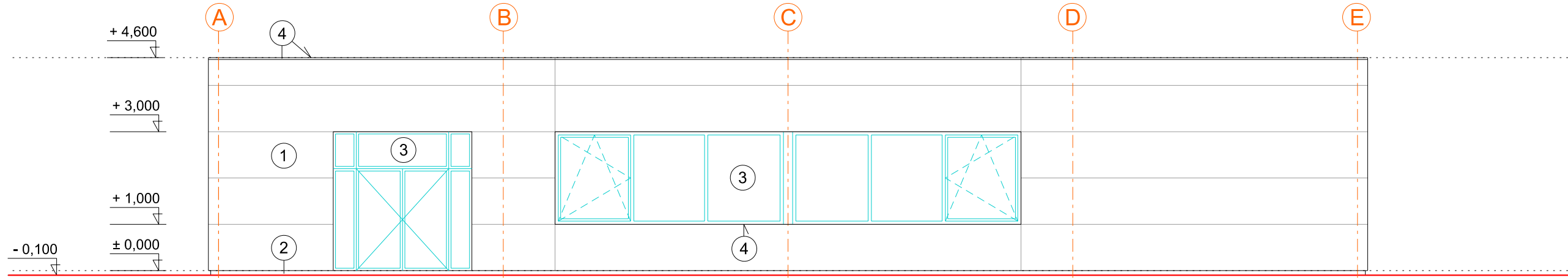
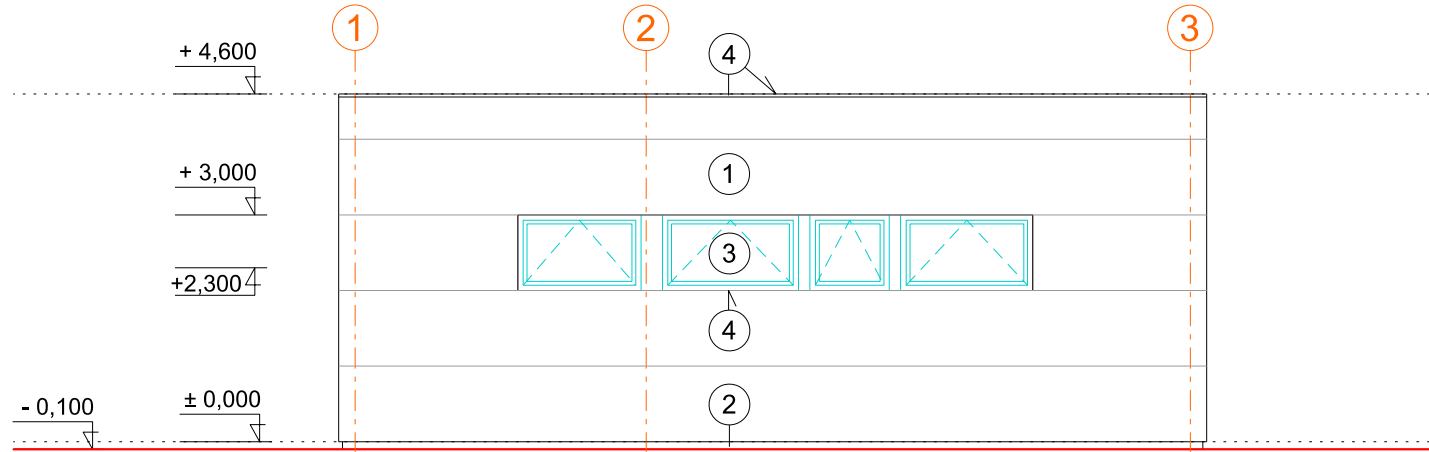


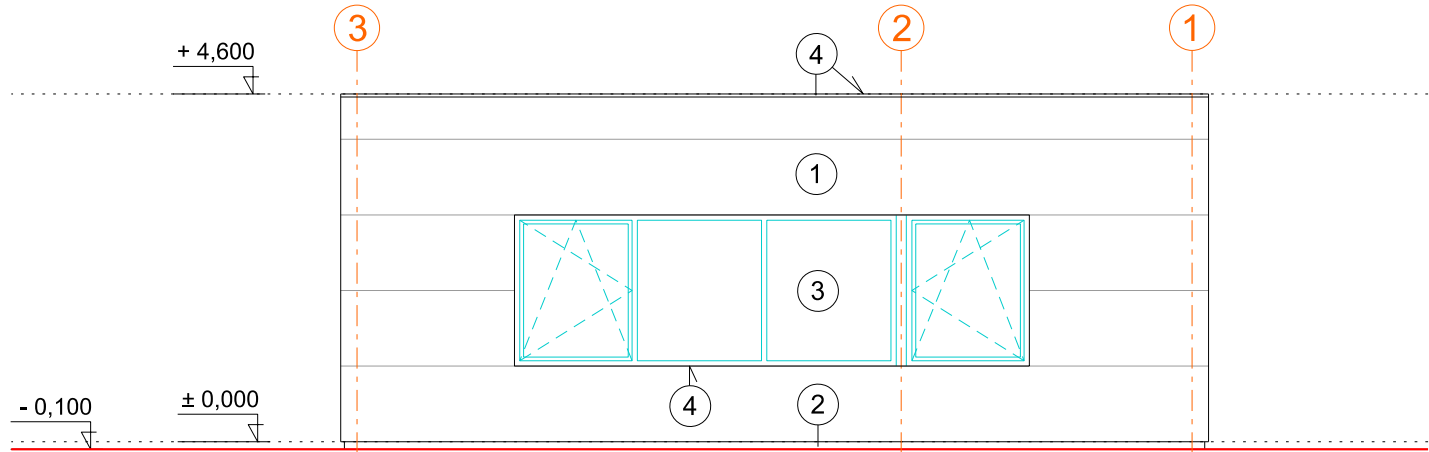
pohľad JUŽNÝ



pohľad SEVERNÝ



pohľad VÝCHDNÝ



pohľad ZÁPADNÝ

LEGENDA

- 1 Obvodový stenový sendvičový panel s finálnou povrchovou úpravou, farba: svetlosivá RAL 9006
- 2 Soklová omietka (na kontaktnom zatepl'ovacom systéme z fasádneho polystyrénu XPS), farba: svetlosivá
- 3 Okná a zasklené steny; rám - hliník resp. plast, farba: tmavosivá RAL 7016, zasklenie - izolačné trojsklo
- 4 Oplechovanie atík a parapetov (klampiarske prvky), materiál - poplastovaný plech, farba - atíky: svetlosivá RAL 9006, parapety: tmavosivá RAL 7016
- 5 Vetracia hlavica (systémový prvok)

POZNÁMKY

- Táto dokumentácia slúži pre potreby vydania stavebného povolenia. Pred realizáciou stavby je potrebné vypracovať realizačný projekt.
- Presná špecifikácia všeobecne označených materiálov a farebného riešenia bude uskutočnená po konzultácii s dodávateľom stavby, resp. jej príslušných častí a investorom stavby v realizačnom projekte.

±0,000=153,70 m.n.m.

Tento výkres je nehmotným majetkom firmy DETAYL, s.r.o. Obsah tohto výkresu je predmetom obchodného tajomstva firmy. Požičať, zverejniť, rozmnožiť, používať na účely inej stavby, používať z neho odpisy, výpisy alebo kópie bez písomného súhlasu firmy je porušenie platných práv!

TECHNOLOGICKÉ CENTRUM DSA, TRNAVA
Koniarekova ul.

INVESTOR: Súkromná stredná odborná škola DSA, Koniarekova 17, 918 50 Trnava

MIESTO STAVBY: Koniarekova ulica, obec: Trnava, parc.č. 5774/71, 5774/21, 5774/70, k.ú. Trnava

HLAVNÝ PROJEKTANT:

DETAYL
Mäsiarska 6
Košice
040 01

ZODPOVEDNÝ PROJEKTANT:

Ing.arch. Peter Serfözö

VYPRACOVAL:
Ing.arch. Michal Šmajda
Ing.arch. Juraj Lengyel

DÁTUM EXPEDÍCIE: 02/2020

ROZMER/POČET A4: 420x297/2xA4

OBSAH VÝKRESU: POHLADY

MIERKA: 1:100

ČÍSLO VÝKRESU:

SP - 06